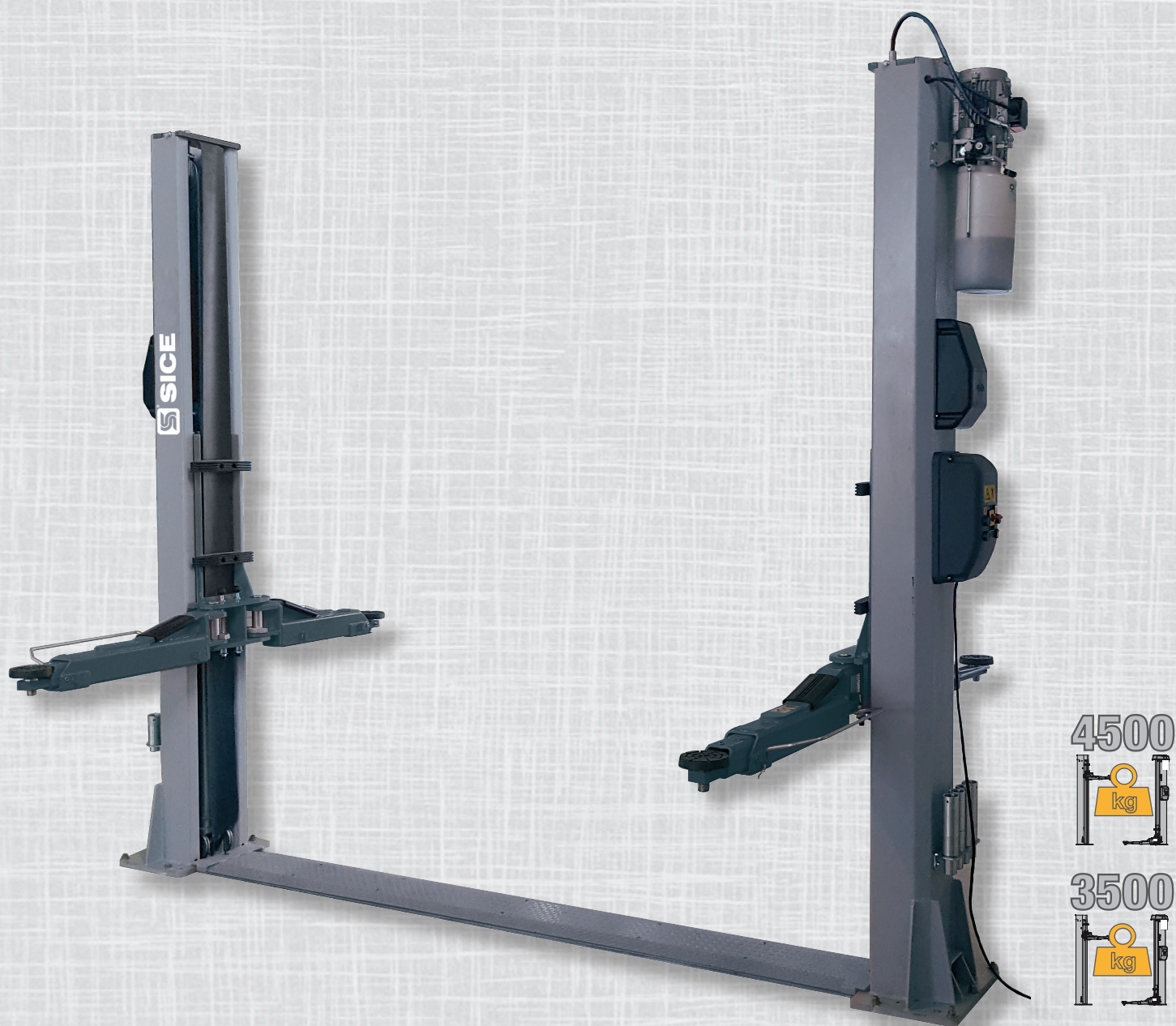


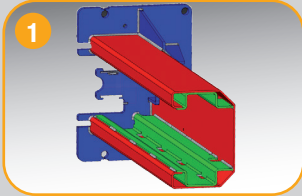
PDCH 45C B
PDCH 35C B



C-LINE

Lifting equipment

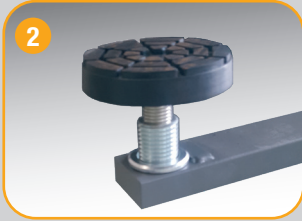
ES Elevador electrohidráulico bajos de la carrocería de tijera, para talleres de neumáticos, de reparaciones y chapistas



Elevadores electrohidráulicos de dos columnas con base para techos bajos con base de conexión al suelo para techos de altura limitada.

Realineación de los dos carros mediante correas metálicas que garantizan una **óptima sincronización** de los carros.

Brazos asimétricos de 3 fases.

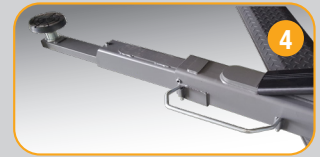
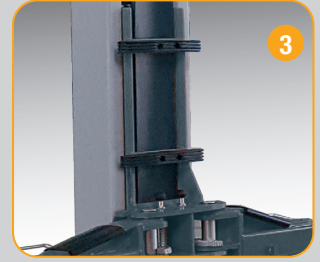


1 Estructura columna reforzada en el interior para reducir la flexión y guía cables interna.

2 Doble rosca para una gran regulación vertical del tope de goma (95÷180 mm)

3 Protectores de goma para puertas. Tope rotación brazos de sectores dentados.

4 Cuatro brazos **asimétricos de 3 etapas**. Última extensión del brazo sumamente delgada (30 mm) para permitir la toma de los vehículos bajos.

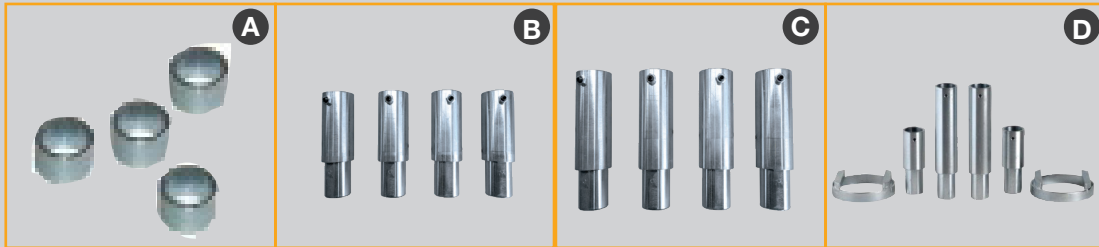


ES Dotación

Todos los modelos se completan con:

- ✓ Dispositivo de apoyo mecánico de los carros en cada columna para garantizar la máxima seguridad de trabajo.
- ✓ Dos set de prolongaciones topes de goma.

ES Accesorios recomendados



ES Datos Técnicos

Modelo	PDCH 45C B	PDCH 35C B
Capacidad elevador	4500 kg	3500 kg
Tiempo de subida	40 s	
Motor trifásico	400/230V - 3kW - 3Ph - 50/60Hz	
Motor monofásico	230V - 3kW - 1Ph - 50/60Hz	
Altura máx. elevación	2003 mm	
Altura mínima elevador	100 mm	

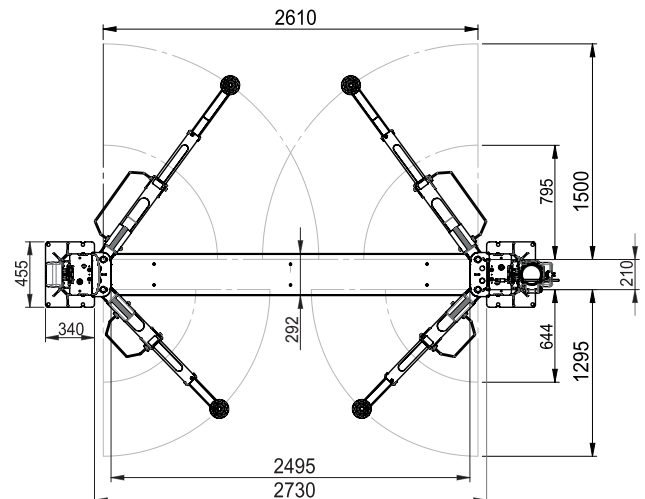
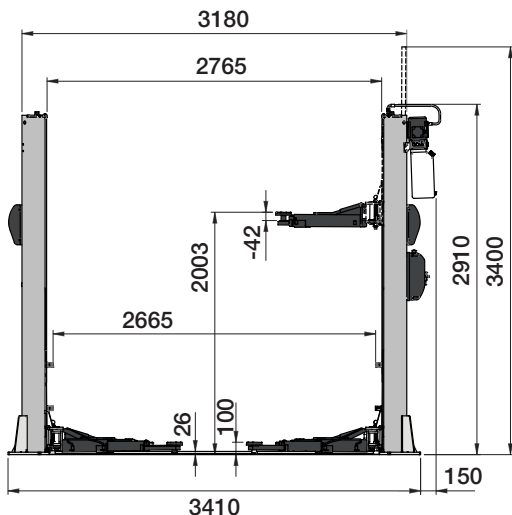
A 8-43300021 Kit 4 separadores para topes de goma brazos, H=35 mm

B 8-43300014 Kit 4 separadores para topes de goma brazos, H=80 mm

C 8-43300015 Kit 4 separadores para topes de goma brazos, H=140 mm

D 8-43300016 Kit de 4 adaptadores para Mercedes Sprinter

ES Dimensiones Totales



Las fotografías, las características y los datos técnicos no son vinculantes. La empresa se reserva el derecho de modificarlas en cualquier momento.

Cod. DPSC000476A - 01/2023